

## Sønderho Havn - en historisk ladeplads i Vadehavet

Sønderho Havn Støtteforening har i samarbejde med Fanø Kommune uddybet tidevandsrenden Slagters Lo, der siden 1990'erne har været tilsandet. Fra 2021 kan man igen sejle med mindre både til og fra Sønderho.



To sæler slog sig ned ved den uddybede sejlrende i november 2020.

Projektet har kostet 7 mio kr med tilskud fra Boghandler Henning Clausens Fond, A. P. Møller Fonden, Sportgoodsfonden, Nordea-fonden, Aage V. Jensen Naturfond, Norlys Vækstpulje, Friluftsrådet, Lokale og Anlægsfonden, Alice og Tage Sørensens Fond, Krogagerfonden, 15. Juni Fonden og Lauritzen Fonden.

Færdsel ved Sønderho Havn er på eget ansvar. Der kan være blød bund langs kanten af renden. Børn bør være under opsyn af voksne.



Sønderho Naturhavn ca. 1980.

## Spørgsmål og svar om Sønderho Havn

### 1. Hvor lang, bred og dyb er renden?

**Svar:** Renden er ca. 5 km lang. Bredden varierer fra 12 til 20 m. Ved højvande er dybden 3 m, ved lavvande 1 m.

### 2. Hvor stor er tidevandsforskellen ved Sønderho?

**Svar:** Tidevandet varierer med vindretningen. Den gennemsnitlige forskel på høj- og lavvande er ca. 1,5 m. Vandstanden ved Ribe Kammersluse, som svarer til vandstanden i renden, kan ses på DMI's hjemmeside.

### 3. Sander sejlrenden til igen?

**Svar:** Tidevandet er med til at holde renden ren. Herudover skal renden vedligeholdes igen i 2025.

### 4. Hvad skal der ske med det opgravede sand, der ligger ved siden af renden?

**Svar:** Fanø Kommune arbejder på at få lov til at bruge sandet til forstærkning af Sønderhodiget.

### 5. Er der sand nok til forstærkning af hele Sønderhodiget?

**Svar:** Ja! Der er givet tilladelse til at renden kan udvides, hvorved der kan graves mere sand til forstærkning af Sønderhodiget.

### 6. Kan man slå et telt op ved havnen eller er der en shelterplads i nærheden?

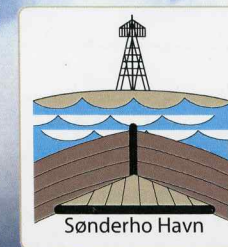
**Svar:** Der er to campingpladser ved Sønderho og en shelterplads ved Annesdalbjerg i Fanø Plantage.

### 7. Hvad koster det at bruge havnen?

**Svar:** Frivillige bidrag kan lægges i bøssen ved broen eller betales på MobilPay 175633.

### 8. Er der en kontaktperson?

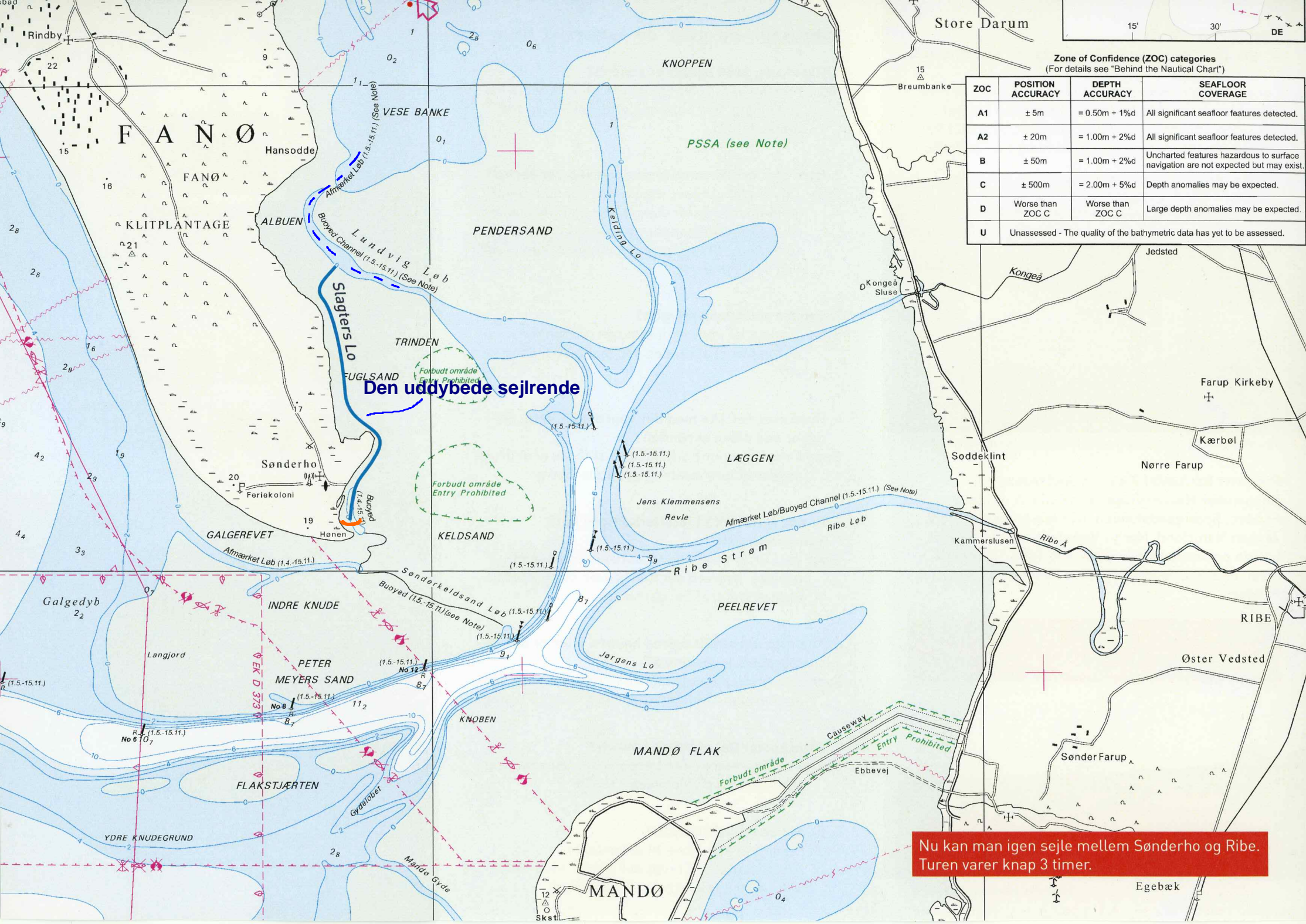
**Svar:** Sejlere er velkomne til at kontakte "havnekaptajn" Christian Fischer, mobil 4045 0993 eller e-mail [chrfischer@mail.dk](mailto:chrfischer@mail.dk).



# Sønderho Havn

En historisk ladeplads i Vadehavet





Zone of Confidence (ZOC) categories  
 (For details see "Behind the Nautical Chart")

ZOC	POSITION ACCURACY	DEPTH ACCURACY	SEAFLOOR COVERAGE
A1	± 5m	= 0.50m + 1% <i>d</i>	All significant seafloor features detected.
A2	± 20m	= 1.00m + 2% <i>d</i>	All significant seafloor features detected.
B	± 50m	= 1.00m + 2% <i>d</i>	Uncharted features hazardous to surface navigation are not expected but may exist.
C	± 500m	= 2.00m + 5% <i>d</i>	Depth anomalies may be expected.
D	Worse than ZOC C	Worse than ZOC C	Large depth anomalies may be expected.
U	Unassessed - The quality of the bathymetric data has yet to be assessed.		

**Den uddybede sejlrende**

Nu kan man igen sejle mellem Sønderho og Ribe.  
 Turen varer knap 3 timer.